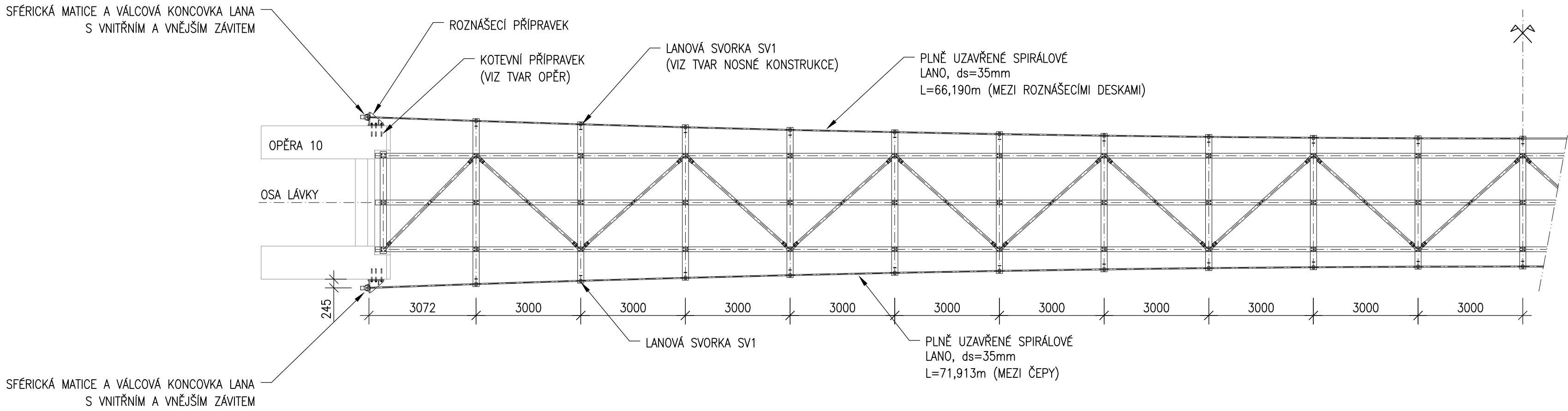
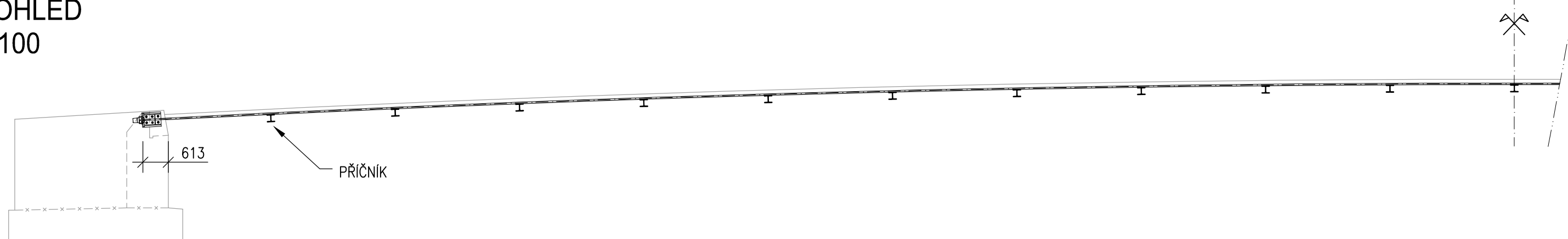


PŮDORYS
1:100

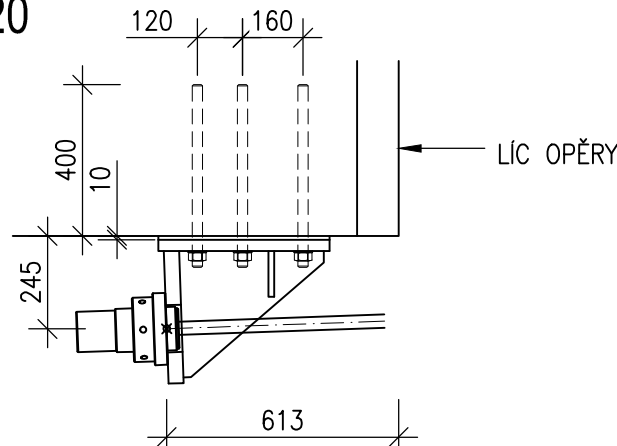


POHLED
1:100

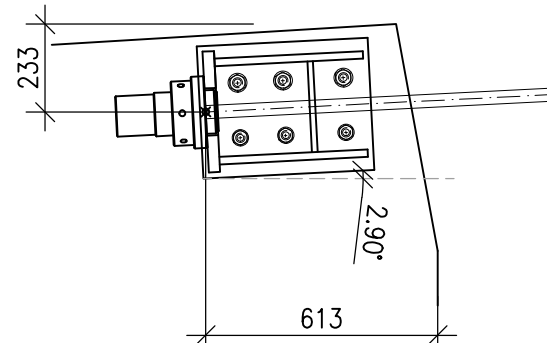


DETAIL KOTVENÍ LANA

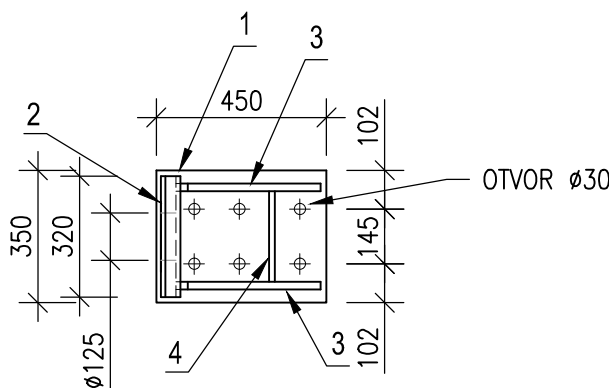
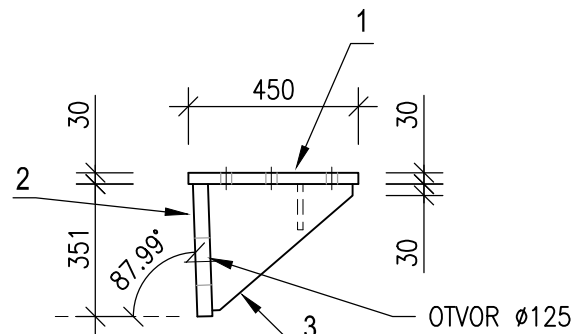
PŪDORYS
1:20 12



POHLED
1:20



TVAR ROZNÁŠECÍHO PŘÍPRAVKU
1:20



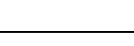


ROZNÁŠECÍ PŘÍPRAVEK STABILIZAČNÍHO LANA - CELKEM 4KS

POL.Č.	POPOP	KS	PROFIL	DĚLKA	HMŮTNOST HBM	HMŮTNOST 1ks	HMŮTNOST CELKEM	POVRCH	POVRCH	JAKOST MATERIÁLU DLE NORMY:
				1ks	TYČETRUBKY			OPATŘENÝ PRO 1ks	OPATŘENÝ PRO CELKEM	
				[m]	[kg]	[kg]	[kg]	[m ²]	[m ²]	
1	plech	1	P30x350	0,450		37,09	37,1	0,3600	0,360	S355J2 dle EN 10025-2:2005
2	plech	1	P40x320	0,350		35,17	35,2	0,2700	0,270	S355J2 dle EN 10025-2:2005
3	plech	2	P20x335	0,385		20,25	40,5	0,1700	0,340	S355J2 dle EN 10025-2:2005
4	plech	1	P15x120	0,240		3,39	3,4	0,0700	0,070	S355J2 dle EN 10025-2:2005
CELKEM PRO 1 KUS							116,1		1,04	
Sváry 3% (odhad)							3,5			
CELKEM SE SVÁRY PRO 1 KUS							120			
CELKEM SE SVÁRY PRO 4 KUSY							479		4,16	

Změna č.	Text změny - odůvodnění	Datum	Podpis

Souřadný systém: JTSK
Výškový systém: B.p.v.

Vypročoval: ING.LUDĚK OBERHOFNER		Zodp. projektant: ING.LUDĚK OBERHOFNER		HfP:		Techn. kontrola: ING.JAN PROCHÁZKA		Zhotovitel:	
podpis: 		podpis: 		podpis:		podpis:		 PONTIKA s.r.o. IČO 26342669 Sportovní 4 360 99 Karlovy Vary tel. 353 228 240 pontika@pontika.cz	
Obec: MOSTOV		Kraj: KARLOVARSKÝ							
Objednatel: PO: Obec Odrava, Odrava 22, 35002 Cheb								č. zakázky: 2016-67 Datum: 10/2017 Formát: A4 Měřítko: 1:100, 1:20 Stupeň PD: PDPS Číslo přílohy: Souprava:	
Zakázka: <div style="text-align: center;"> <h1>REKONSTRUKCE LÁVKY PRO CYKLOSTEZKU OHŘE V MOSTOVĚ</h1> <h2>SO 201 - LÁVKA PŘES OHŘI</h2> </div>									
<div style="text-align: center;"> <h1>STABILIZAČNÍ LANA</h1> </div>									

SPECIFIKACE MATERIÁLU LAN NOSNÁ LANA

TYPE : UZAVŘENÁ VINUTÁ LANA SE DVĚMA VRSTVAMI UZAVŘENÝCH DRÁTŮ, ANTIKOROZNÍ (PŘEFAER A POD.)
 JMENOVITÝ PRŮMĚR : 35mm
 PEVNOSTNÍ TŘÍDA : 1570KN PODLE ČSN EN 12385-10
 UKONČENÍ LAN : VÁLCOVÁ KONCOVKA S VNITŘNÍM A VNĚJŠÍM ZÁVITEM (PŘEFAER A POD.)

VNESENÁ PŘEDPINACÍ SÍLA: 400kN (POSTUP AKTIVACE POPSÁN V TECHNICKÉ ZPRÁVĚ)

HMOTNOST LANA VČ.KONCOVEK: 635,0 kg
POČET KS: 2

SYSTÉM PKO

- 1) LANA A KONCOVKY – OPATŘENY SYSTÉMEM PKO OD DODAVATELE SYSTÉMU
(ŽÁROVÉ ZINKOVÁNÍ)

- ## 2) ROZNÁŠECÍ PŘÍPRAVKY

ŽÁROVÉ ZINKOVÁNÍ PONOREM PODLE ČSN EN ISO 1461

PŘÍPRAVA POVRCHU: MOŘENÍ

TLOUŠŤKA POVLAKU: min.85 µm